

# Dell Precision 3510

## Quick Start Guide

Snelstartgids

Skrócona instrukcja uruchomienia

Ghid de pornire rapidă

Priručnik za hitri zagon



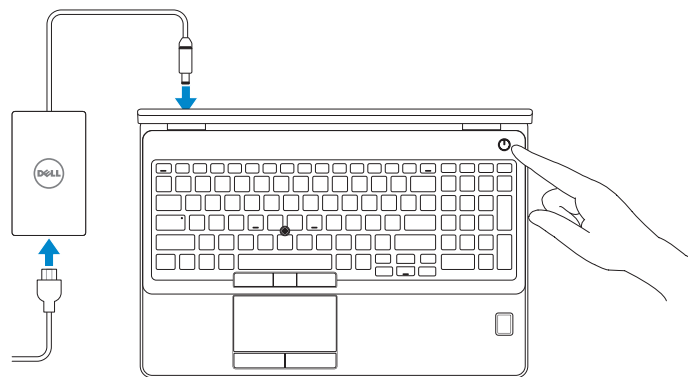
## 1 Connect the power adapter and press the power button

Sluit de netadapter aan en druk op de aan-uitknop

Podłącz zasilacz i naciśnij przycisk zasilania

Conectați adaptorul de alimentare și apăsați pe butonul de alimentare

Priključite napajalnik in pritisnite gumb za vklop/izklop



## 2 Finish operating system setup

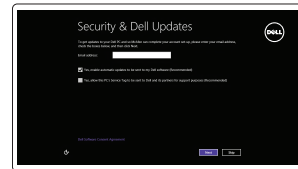
Voltooi de installatie van het besturingssysteem

Skonfiguruj system operacyjny

Finalizați configurarea sistemului de operare

Končajte namestitev operacijskega sistema

### Windows 8.1



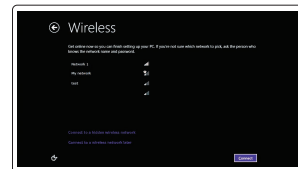
#### Enable security and updates

Schakel de beveiliging en updates in

Włącz zabezpieczenia i aktualizacje

Activați securitatea și actualizările

Omogočite varnost in posodobitve



#### Connect to your network

Maak verbinding met uw netwerk

Nawiąż połączenie z siecią

Conectați-vă la rețea

Povežite računalnik z omrežjem

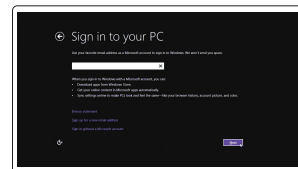
**NOTE: If you are connecting to a secured wireless network, enter the password for the wireless network access when prompted.**

**N.B.:** Als u verbinding maakt met een beveiligd draadloos netwerk, vul dan het wachtwoord voor het netwerk in wanneer daar om gevraagd wordt.

**UWAGA:** Jeśli nawiązujesz połączenie z zabezpieczoną siecią bezprzewodową, wprowadź hasło dostępu do sieci po wyświetleniu monitu.

**NOTĂ:** Dacă vă conectați la o rețea wireless securizată, introduceți parola pentru acces la rețeaua wireless când vi se solicită.

**OPOMBA:** Če se povezujete v zaščiteno brezžično omrežje, ob pozivu vnesite geslo za dostop do brezžičnega omrežja.



#### Sign in to your Microsoft account or create a local account

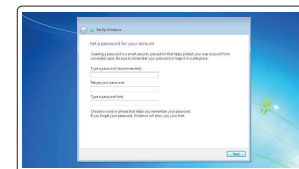
Meld u aan bij uw Microsoft-account of maak een lokale account aan

Zaloguj się do konta Microsoft albo utwórz konto lokalne

Conectați-vă la contul Microsoft sau creați un cont local

Vpišite se v račun Microsoft ali ustvarite lokalni račun

### Windows 7



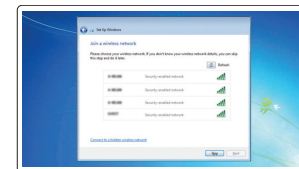
#### Set up password for Windows

Stel wachtwoord voor Windows in

Ustaw hasło systemu Windows

Configurați o parolă pentru Windows

Določite geslo za Windows



#### Connect to your network

Maak verbinding met uw netwerk

Nawiąż połączenie z siecią

Conectați-vă la rețea

Povežite računalnik z omrežjem

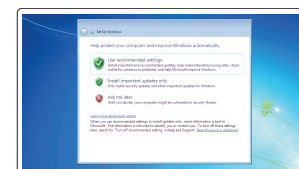
**NOTE: If you are connecting to a secured wireless network, enter the password for the wireless network access when prompted.**

**N.B.:** Als u verbinding maakt met een beveiligd draadloos netwerk, vul dan het wachtwoord voor het netwerk in wanneer daar om gevraagd wordt.

**UWAGA:** Jeśli nawiązujesz połączenie z zabezpieczoną siecią bezprzewodową, wprowadź hasło dostępu do sieci po wyświetleniu monitu.

**NOTĂ:** Dacă vă conectați la o rețea wireless securizată, introduceți parola pentru acces la rețeaua wireless când vi se solicită.

**OPOMBA:** Če se povezujete v zaščiteno brezžično omrežje, ob pozivu vnesite geslo za dostop do brezžičnega omrežja.



#### Protect your computer

Beveilig de computer

Zabezpeč komputer

Protejați-vă computerul

Zaščitite svoj računalnik

### Ubuntu

#### Follow the instructions on the screen to finish setup.

Volg de instructies op het scherm om de setup te voltooien.

Postępuj zgodnie z instrukcjami wyświetlanymi na ekranie, aby ukończyć proces konfiguracji.

Urmați instrucțiunile de pe ecran pentru a finaliza configurarea.

Sledite navodilom na zaslonu in zaključite namestitev.

## Locate Dell apps in Windows 8.1

Vind Dell-apps in Windows 8.1

Odszukaj aplikacje Dell w systemie Windows 8.1

Localizați aplicațiile Dell în Windows 8.1

Poišcite lokacije aplikacij Dell v Windows 8.1



#### Register My Device

#### Register your computer

Registreer de computer | Zarejestruj komputer

Înregistrați-vă computerul | Registrirajte svoj računalnik



#### Dell Backup and Recovery

#### Backup, recover, repair, or restore your computer

Maak een back-up van de computer en herstel of repareer uw computer

Utwórz kopię zapasową, napraw lub przywróć komputer

Realizați backup, recuperați, reparați sau restaurați computerul

Varnostno kopirajte, obnovite, popravite ali ponastavite računalnik



#### Dell Data Protection | Protected Workspace

Protect your computer and data from advanced malware attacks

Bescherm uw computer en gegevens tegen geavanceerde aanvallen door kwaadaardige software

Chroń komputer i dane przed zaawansowanymi atakami

Protejați-vă computerul și datele împotriva atacurilor software-ului

rău intenționat avansat

Zaščitite svoj računalnik in podatke pred naprednimi napadi

zlomamerne programske opreme



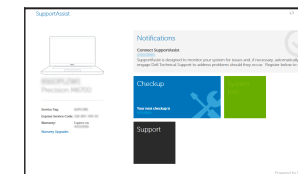
#### Dell SupportAssist Check and update your computer

Controleer de computer en werk deze bij

Wyszukaj i zainstaluj aktualizacje komputera

Verificați și actualizați computerul

Preverite in posodobite svoj računalnik



## Product support and manuals

Productondersteuning en handleidingen  
Pomoc techniczna i podręczniki  
Manuale și asistență pentru produse  
Podpora in navodila za izdelke

## Contact Dell

Neem contact op met Dell | Kontakt z firmą Dell  
Contactați Dell | Stik z družbo Dell

## Regulatory and safety

Regelgeving en veiligheid | Przepisy i bezpieczeństwo  
Reglementări și siguranță | Zakonski predpisi in varnost

## Regulatory model

Wettelijk model | Model  
Model de reglementare | Regulatorni model

## Regulatory type

Wettelijk type | Typ  
Tip de reglementare | Regulatorna vrsta

## Computer model

Computermodel | Model komputera  
Modelul computerului | Model računalnika

[Dell.com/support](#)

[Dell.com/support/manuals](#)

[Dell.com/support/windows](#)

[Dell.com/support/linux](#)

[Dell.com/contactdell](#)

[Dell.com/regulatory\\_compliance](#)

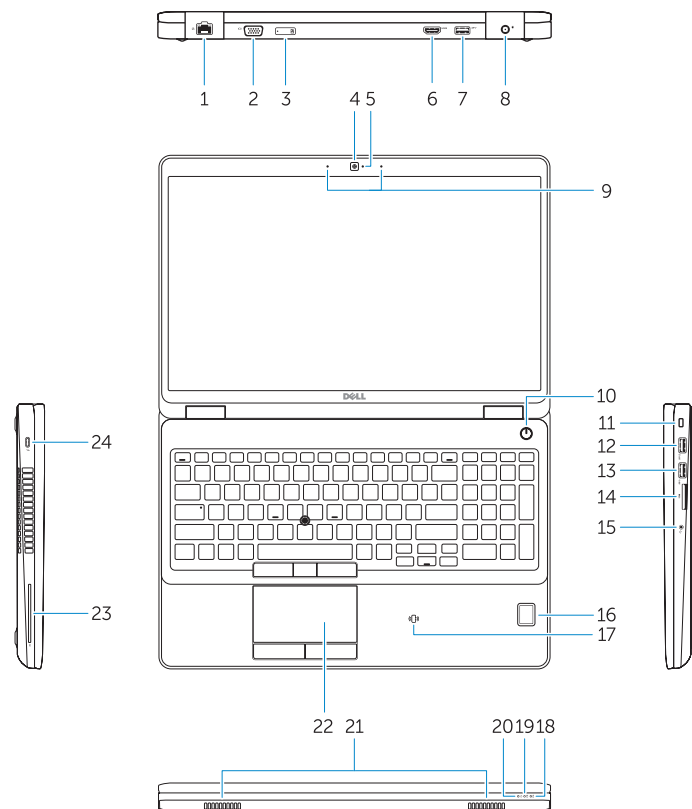
**P48F**

**P48F001**

**Dell Precision -3510**

## Features

Kenmerken | Funkcje | Caracteristici | Funkcije



1. Network connector
2. VGA connector
3. SIM-card slot (optional)
4. Camera (optional)
5. Camera-status light (optional)
6. HDMI connector 1.4
7. USB 3.0 connector
8. Power connector
9. Dual Array microphones
10. Power button
11. Security-cable slot
12. USB 3.0 connector with PowerShare connector
13. USB 3.0 connector
14. SD Memory-card reader

15. Headset connector
16. Fingerprint reader (optional)
17. Contactless smart card reader (optional)
18. Battery-status light
19. Hard-drive activity light
20. Power-status light
21. Speakers
22. Touchpad
23. Smart-Card Reader (optional)
24. Thunderbolt 3 connector (optional)
25. Dock connector
26. Service-tag label

1. Netwerkaansluiting
2. VGA-aansluiting
3. Simkaartsleuf (optioneel)
4. Camera (optioneel)
5. Camerastatuslampje (optioneel)
6. HDMI-aansluiting 1.4
7. USB 3.0-aansluiting
8. Voedingskabelconnector
9. Dual array-microfoons
10. Aan-uitknop
11. Sleuf voor beveiligingskabel
12. USB 3.0-connector met PowerShare-aansluiting
13. USB 3.0-aansluiting
14. SD-geheugenkaartlezer

15. Headsetconnector
16. Vingerafdruklezer (optioneel)
17. Contactloze smartcardlezer (optioneel)
18. Statuslampje batterij
19. Activiteitenlampje vaste schijf
20. Stroomstatuslampje
21. Luidsprekers
22. Touchpad
23. Smartcardlezer (optioneel)
24. Thunderbolt 3-connector (optioneel)
25. Dockconnector
26. Servicetaglabel

1. Złącze sieciowe
2. Złącze VGA
3. Gniazdo karty SIM (opcjonalne)
4. Kamera (opcjonalne)
5. Lampka stanu kamery (opcjonalne)
6. Złącze HDMI 1.4
7. Złącze USB 3.0
8. Złącze zasilania
9. Zestaw mikrofonów cyfrowych
10. Przycisk zasilania
11. Gniazdo linki antykradzieżowej
12. Złącze USB 3.0 z funkcją PowerShare
13. Złącze USB 3.0
14. Czytnik kart pamięci SD
15. Złącze zestawu słuchawkowego

16. Czytnik linii papilarnych (opcjonalne)
17. Czytnik kart zbliżeniowych (opcjonalne)
18. Lampka stanu akumulatora
19. Lampka aktywności dysku twardego
20. Lampka stanu zasilania
21. Głośniki
22. Tabliczka dotykowa
23. Czytnik kart inteligentnych (opcjonalne)
24. Złącze Thunderbolt 3 (opcjonalne)
25. Złącze dokowania
26. Etykieta ze znacznikiem serwisowym

1. Conector rețea
2. Conector VGA
3. Slot pentru cartele SIM (opțional)
4. Cameră (opțional)
5. Indicator luminos de stare a camerei (opțional)
6. Conector HDMI 1.4
7. Conector USB 3.0
8. Conector de alimentare
9. Microfoane matriceale duble
10. Buton de alimentare
11. Slot pentru cablu de securitate
12. Conector USB 3.0 cu conector PowerShare
13. Conector USB 3.0

1. Omrežni priključek
2. Priključek VGA
3. Reža za kartico SIM (dodatno)
4. Kamera (dodatno)
5. Lučka stanja kamere (dodatno)
6. Priključek HDMI (1.4)
7. Priključek USB 3.0
8. Priključek za napajanje
9. Mikrofoni Dual Array
10. Gumb za vklop/izklop
11. Reža za varnostni kabel
12. Priključek USB 3.0 s priključkom PowerShare
13. Priključek USB 3.0
14. Bračnik pomnilniških kartic SD

14. Cititor de cartele de memorie SD
15. Conector pentru setul cască-microfon
16. Cititor de amprentă (opțional)
17. Cititor de cartele inteligente fără contact (opțional)
18. Indicator luminos de stare a bateriei
19. Indicator luminos de activitate a hard diskului
20. Indicator luminos de stare a alimentării
21. Boxele
22. Touchpadul
23. Cititor de cartele inteligente (opțional)
24. Conector Thunderbolt 3 (opțional)
25. Conector de andocare
26. Etichetă de service

15. Priključek za slušalke
16. Bračnik prstnih odtisov (dodatno)
17. Bračnik brezkontaktnih pametnih kartic (dodatna možnost)
18. Lučka stanja baterije
19. Lučka dejavnosti trdega diska
20. Lučka stanja napajanja
21. Zvočniki
22. Sledilna ploščica
23. Bračnik pametnih kartic (dodatno)
24. Priključek Thunderbolt 3 (dodatno)
25. Zdržižtveni priključek
26. Servisna oznaka



OYG5HHA00

© 2015 Dell Inc.

© 2015 Microsoft Corporation.

© 2015 Canonical Ltd.

Printed in China.

2015-08